

Marché du travail québécois: entre résilience et inquiétudes

Mia Homsy, Institut du Québec

21 avril 2022

Méthodologie de l'Indice de l'emploi

- Origine de l'Indice et motivations
- Principales sources d'inspiration
 - ✓ Banque du Canada (Banque du Canada, 2014)
 - ✓ Réserve fédérale des États-Unis (Chung et al., 2014)
 - ✓ Réserve fédérale d'Atlanta (Higgins, 2016)
 - ✓ Banque TD (Bartlett, 2014)
- Indicateurs retenus

Indicateurs retenus pour évaluer la vigueur du marché du travail

1. Taux de chômage
2. Taux d'emploi des 25 à 54 ans
3. Chômage de longue durée
4. Part de l'emploi dans le secteur privé
5. Sous-utilisation de la main-d'œuvre
6. Taux d'activité

Indicateurs retenus pour évaluer la qualité des emplois

1. Croissance de l'emploi à temps plein
2. Croissance de l'emploi dans les secteurs privé et public
3. Croissance de l'emploi bien rémunéré
4. Croissance du salaire hebdomadaire nominal
5. Part des travailleurs à temps partiel involontaires
6. Part des travailleurs temporaires de 25 à 54 ans

Méthodologie de l'Indice de l'emploi

- Méthodologie

- ✓ moyenne mobile des trois derniers mois
- ✓ 12 indicateurs sont standardisés à partir des observations mensuelles depuis janvier 2006
- ✓ Indices composites avec six indicateurs équipondérés
- ✓ Les mouvements des indices déterminés en fonction de l'ampleur des variations depuis 2006

Comprendre les tendances du marché du travail

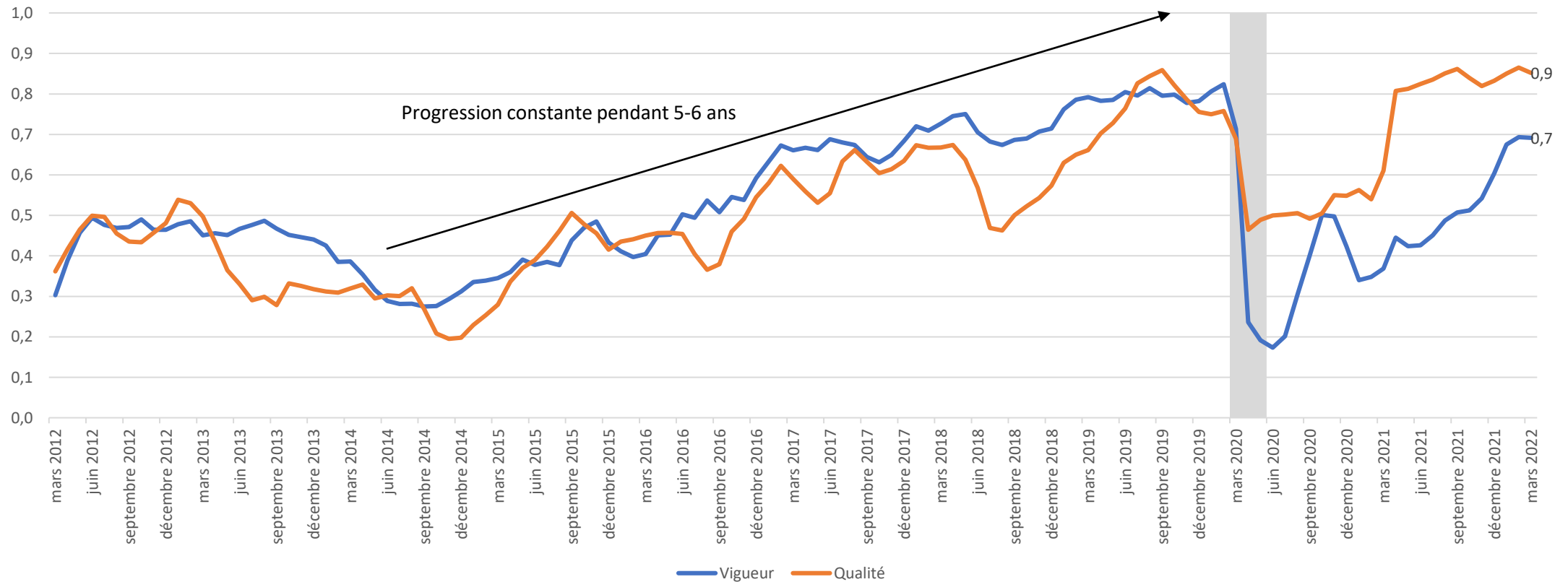
Nouvel indice IdQ de l'emploi



Un partenariat entre

Comment se porte le marché du travail?

Indices de vigueur et de qualité de l'emploi IDQ.
(données mensuelles normalisées de 0 à 1)

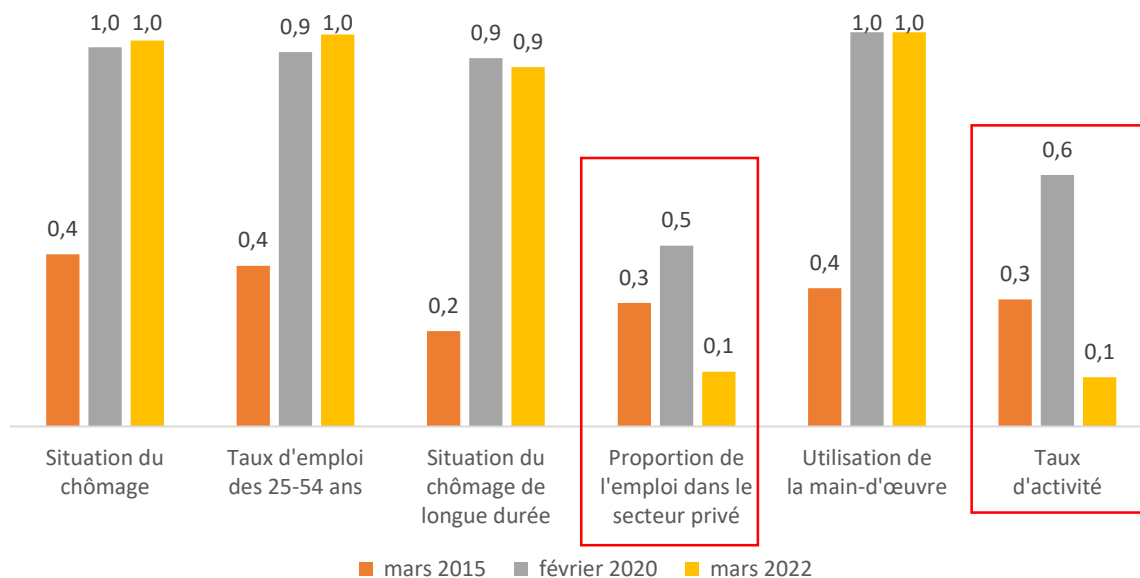


Source: Institut du Québec

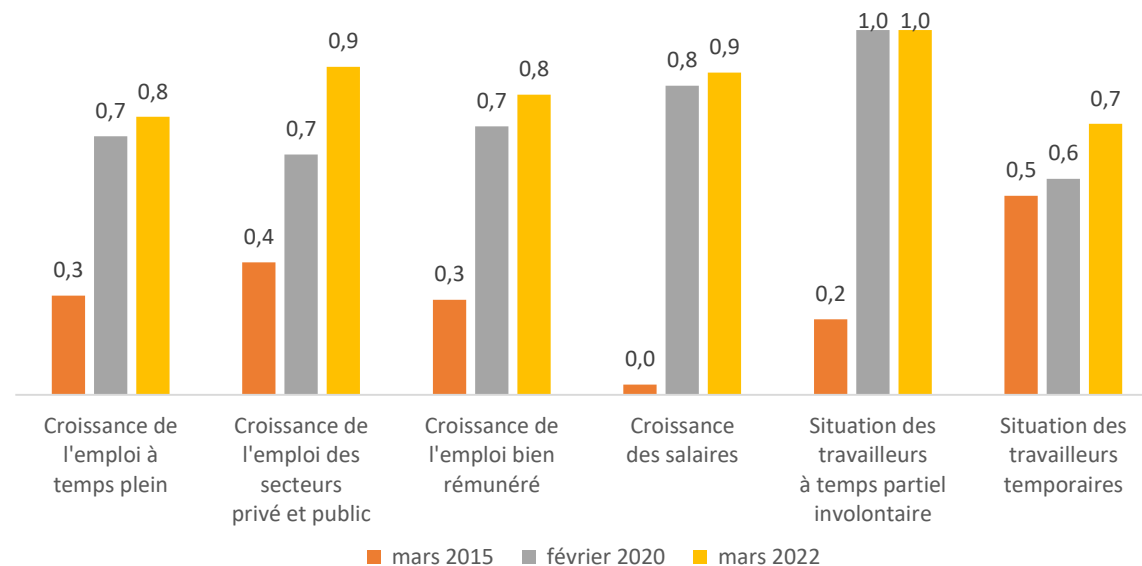
Qu'est-ce qui caractérise les différentes époques?

Indices de vigueur et de qualité du marché du travail détaillés au Québec.
(Indices 0-1)

Vigueur du marché du travail



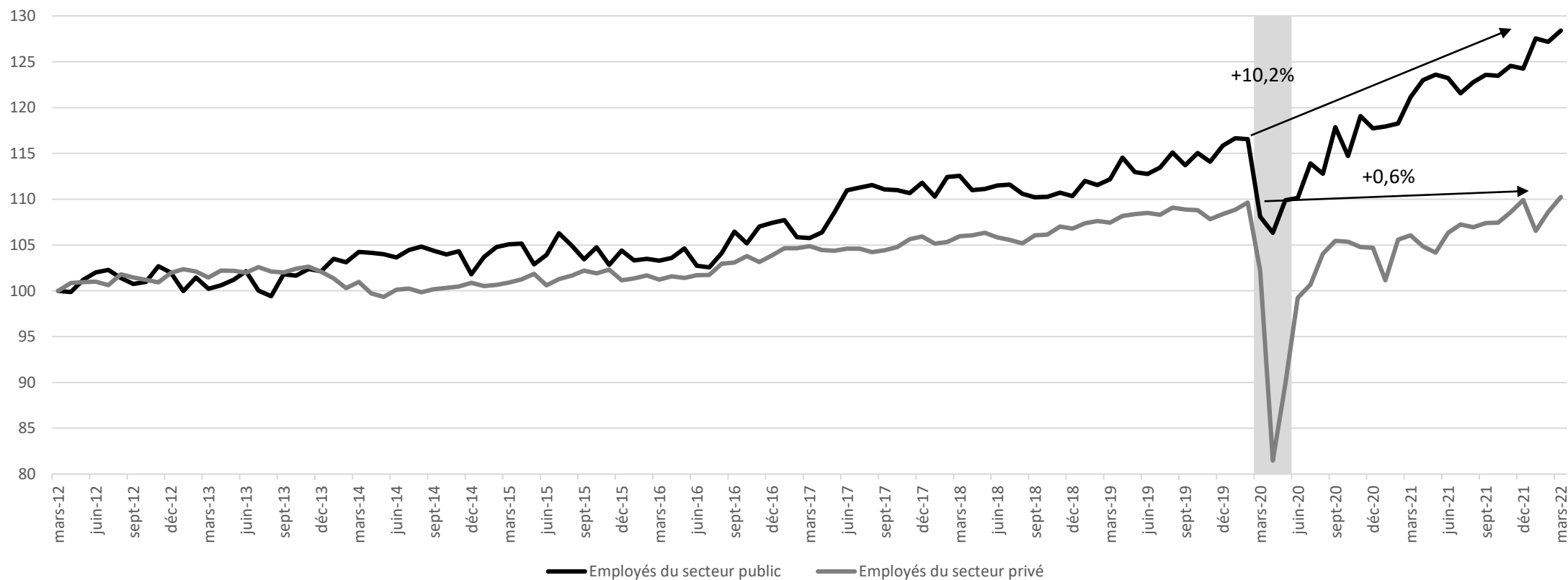
Qualité de l'emploi



Source: Institut du Québec

La pandémie a propulsé l'emploi dans le secteur public

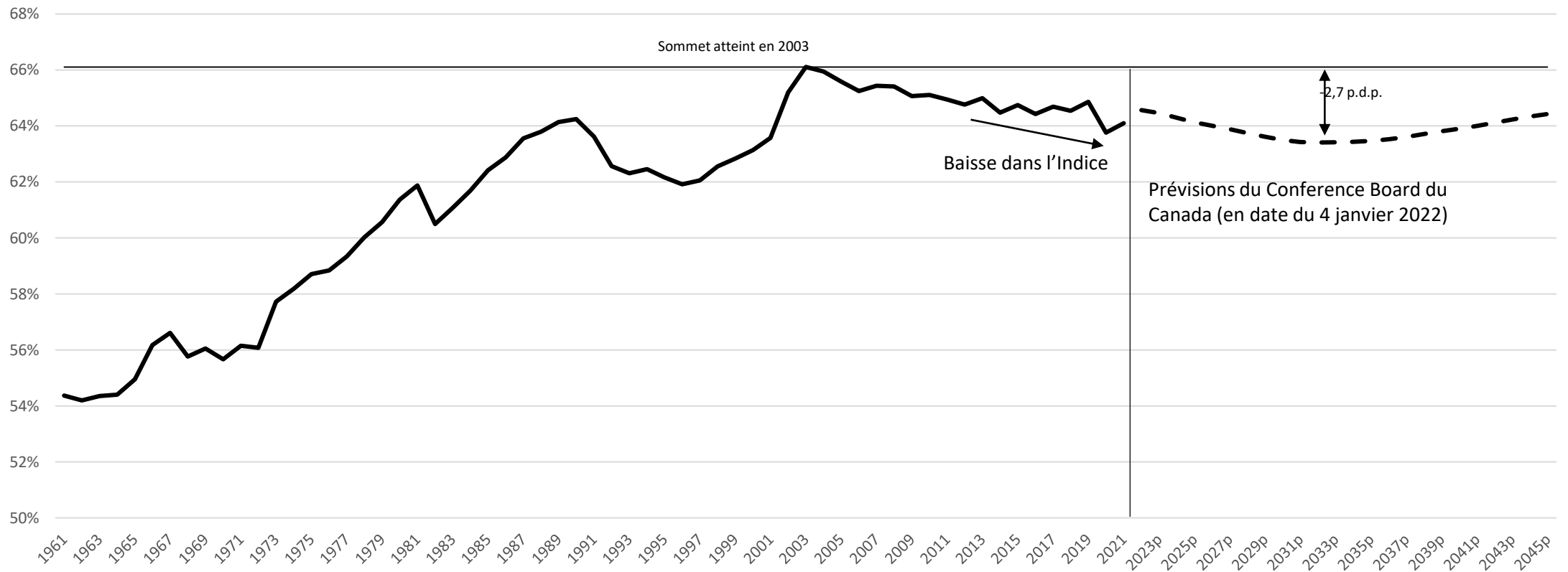
Évolution du nombre d'employés dans les secteurs privé et public au Québec
(Données mensuelles désaisonnalisées, mars 2012=100)



Source: Statistique Canada, tableau : 14-10-0288-01

Le vieillissement de la population continuera de limiter le taux d'activité

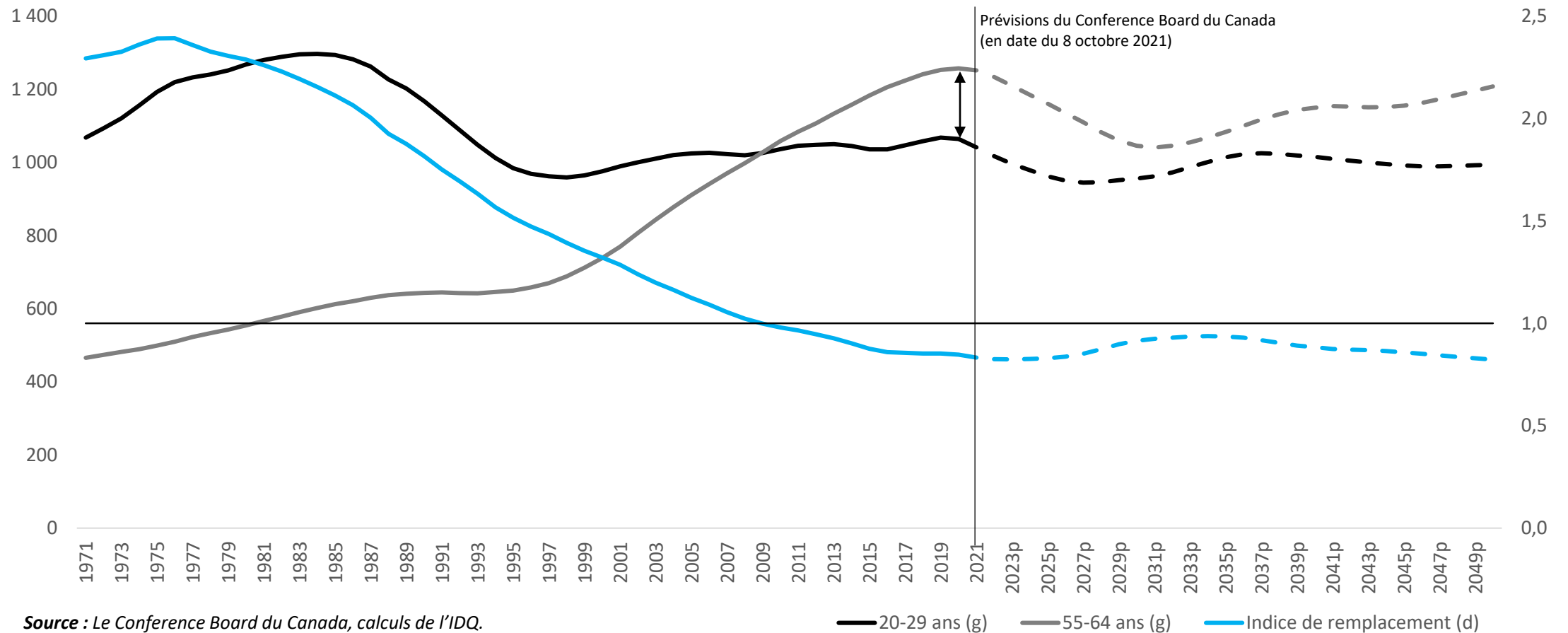
Évolution du taux d'activité au Québec
(Données annuelles, en %)



Source: Le Conference Board du Canada

Indice de remplacement de la main-d'œuvre: le pire semble avoir été atteint... mais la situation ne s'améliorera pas pour autant

Population réelle et projetée (à partir de 2022), personnes de 20 à 29 ans et 55 à 64 ans et Indice de remplacement au Québec.
(Données annuelles)



Source : Le Conference Board du Canada, calculs de l'IDQ.

Les défis à venir dans le marché du travail québécois

Le Québec économique de la prochaine décennie:

Encadrer et préparer les entreprises et les travailleurs pour une nouvelle réalité technologique, sociale et environnementale

Trois changements majeurs sont en cours :

- 1) Transition démographique:** réduit le bassin de travailleurs disponibles et force des gains de productivité.
- 2) Transition vers le numérique:** permet d'accroître la productivité et demeurer compétitif, mais implique un changement de culture dans la formation des travailleurs.
- 3) Transition verte:** émergence des enjeux ESG, transformation du « mix » énergétique, hausse du prix de l'énergie.

Merci !



CIRANO
Allier savoir et décision

